

Modernes Wohnen in Schleitheim

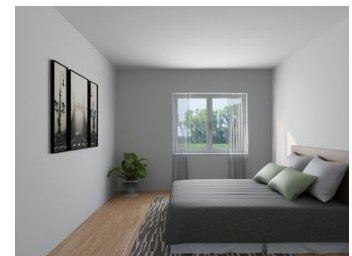


Hofwiesen 3a+b
8226 Schleitheim
Referenz: VLG-123 (3a + 3b)

MODERNES WOHNEN IN SCHLEITHEIM

CHF 15'300'000.-

CH-8226 Schleitheim, Hofwiesen 3a+b



Beschreibung

Entdecken Sie diese exklusiven Eigentumswohnungen in einem der drei hochwertigen Neubau-Mehrfamilienhäuser mit insgesamt 19 Wohneinheiten.

Das Neubauprojekt "Modernes Wohnen in Schleitheim" umfasst 3 Mehrfamilienhäuser mit insgesamt 19 Wohneinheiten, 23 Tiefgaragenstellplätzen und 3 Besucher-Aussenstellplätze.

Die Aufteilungen der Wohnungen des Hauses Hofwiesen 3a finden Sie hier:

Erdgeschoss links 100.92 Quadratmeter 4.5 Zimmer Wohnung
Erdgeschoss rechts 80.83 Quadratmeter 3.5 Zimmer Wohnung
1. Obergeschoss links 101.17 Quadratmeter 4.5 Zimmer Wohnung
1. Obergeschoss rechts 80.86 Quadratmeter 3.5 Zimmer Wohnung
2. Obergeschoss links 101.17 Quadratmeter 4.5 Zimmer Wohnung
2. Obergeschoss rechts 80.86 Quadratmeter 3.5 Zimmer Wohnung
Dachgeschoss 150.60 Quadratmeter 4.5 Zimmer Wohnung

Die Aufteilungen der Wohnungen des Hauses Hofwiesen 3b finden Sie hier:

Erdgeschoss links 100.92 Quadratmeter 4.5 Zimmer Wohnung
Erdgeschoss rechts 80.83 Quadratmeter 3.5 Zimmer Wohnung
1. Obergeschoss links 101.17 Quadratmeter 4.5 Zimmer Wohnung
1. Obergeschoss rechts 80.86 Quadratmeter 3.5 Zimmer Wohnung
2. Obergeschoss links 101.17 Quadratmeter 4.5 Zimmer Wohnung
2. Obergeschoss rechts 80.86 Quadratmeter 3.5 Zimmer Wohnung
Dachgeschoss 150.60 Quadratmeter 4.5 Zimmer Wohnung

Die Wohnungen bieten:

- **Grosszügiger Wohn-Essbereich:** Offene Raumgestaltung mit edlen Holzböden
- **Komfortable Schlafzimmer:** Helle Räume mit grossen Fenstern
- **2 moderne Badezimmer:** Zeitgemäss ausgestattet für höchsten Komfort
- **Private Aussenbereiche:** Balkon und Terrasse für entspannte Stunden im Freien
- **Tiefgarage:** Sicherer Abstellplatz für Ihr Fahrzeug

Technische Daten

Referenz : VLG-123 (3a + 3b)

Typ : Mehrfamilienhaus

Baujahr : 2026

Wohnfläche : 110 m²

Grundstücksfläche : 2242 m²

Nebenkosten : CHF 250.-/Monat

Verfügbarkeit : Ab sofort

Lage und Umgebung: Das Objekt liegt in einer ruhigen und kinderfreundlichen Umgebung mit sonniger Ausrichtung. Die Bushaltestelle "Schleitheim Gemeindehaus" ist nur 2 Gehminuten entfernt, während die Schule Schleithem in 6 Minuten zu Fuss erreichbar ist. Für den täglichen Bedarf befindet sich die Landi Genossenschaft Schleithem nur 3 Gehminuten entfernt.

Diese Neubau-Wohnungen vereint modernen Wohnkomfort mit der Ruhe des ländlichen Schleithem und bietet ideale Voraussetzungen für Familien oder Paare, die Wert auf Qualität und eine ruhige Wohnlage legen. Die Fertigstellung ist für 2026/2027 geplant.

Kontakt für Besichtigungen

Herr Volkan GERCIN
E-Mail : info@vlgimmobilien.ch
Telefon : 0768175728
Mobile : 0768175728

Aussenansicht



Aussenansicht

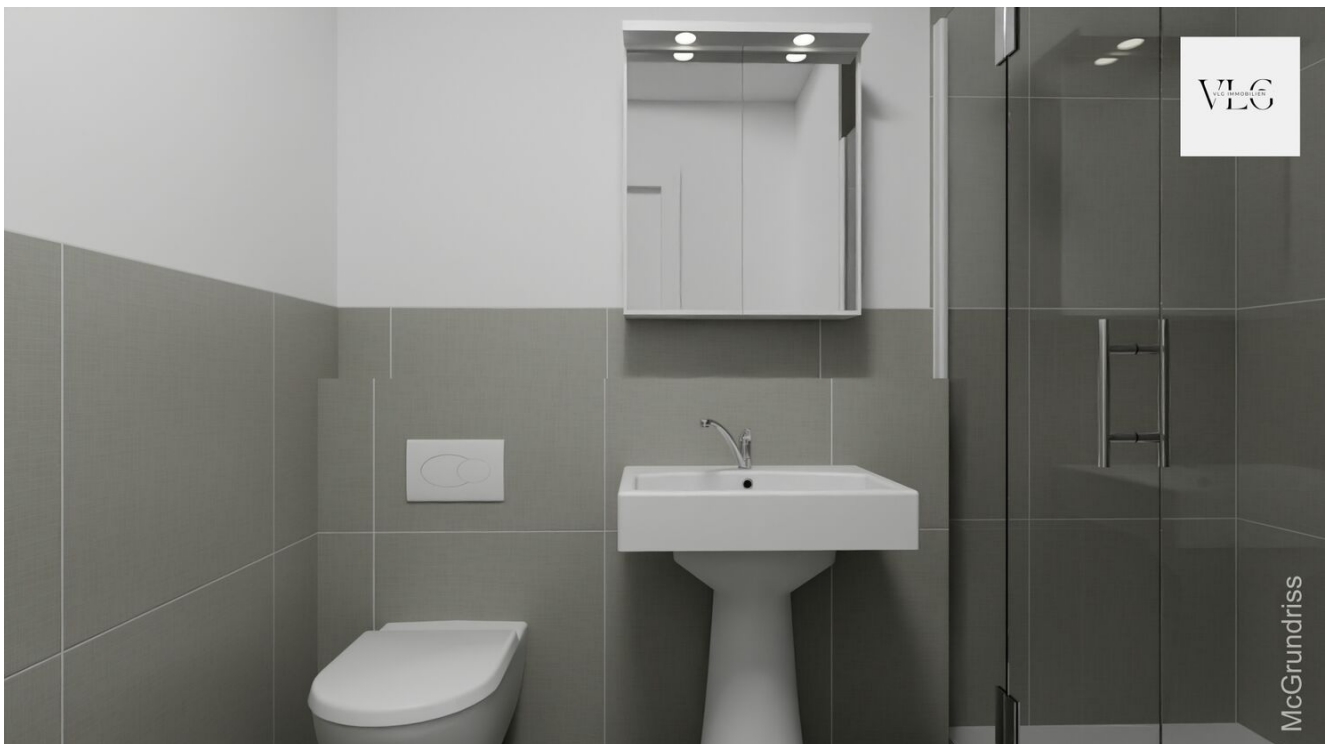


Aussenansicht

Innenansicht



3a+3b EG links



3a+3b EG links



3a+3b EG links



3a+3b EG links



3a+3b EG links



3a+3b EG links



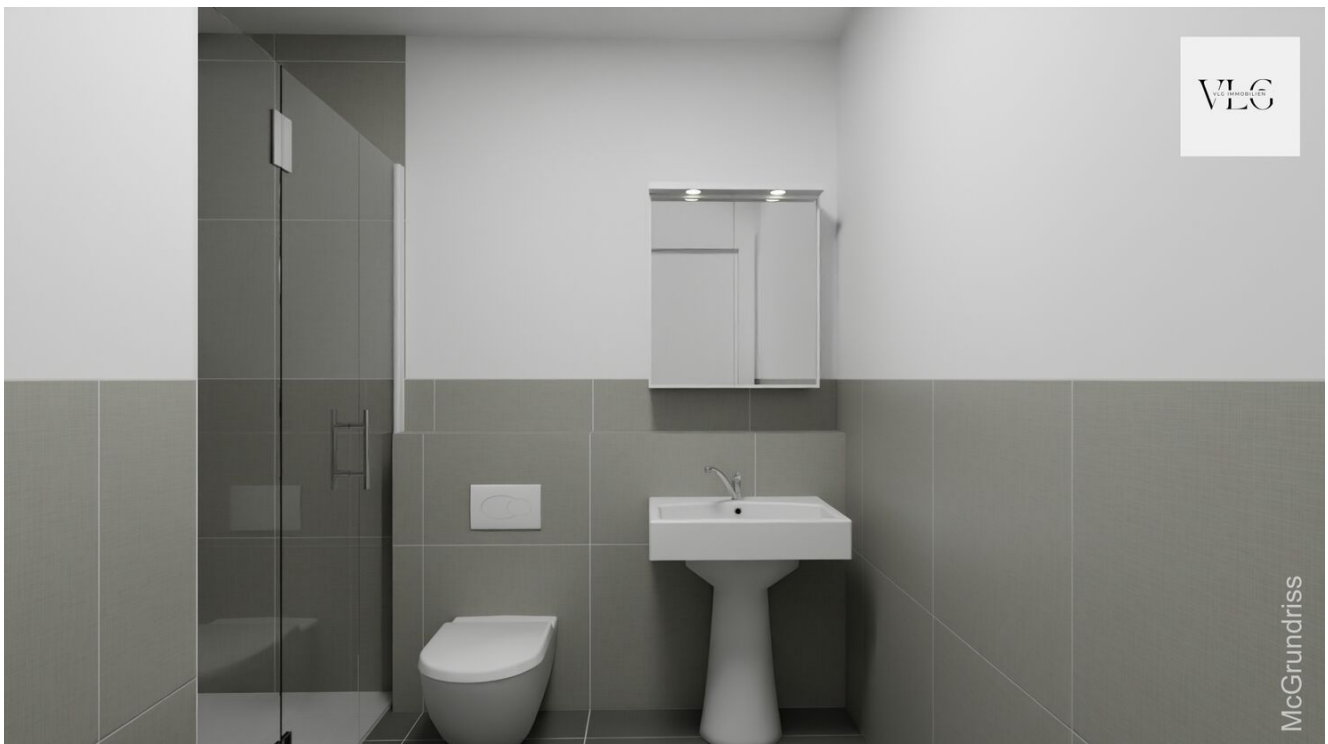
3a+3b EG links



3a+3b EG links



3a+3b EG links



3a+3b EG rechts



3a+3b EG rechts



3a+3b EG rechts



3a+3b EG rechts



3a+3b EG rechts



3a+3b EG rechts



3a+3b EG rechts



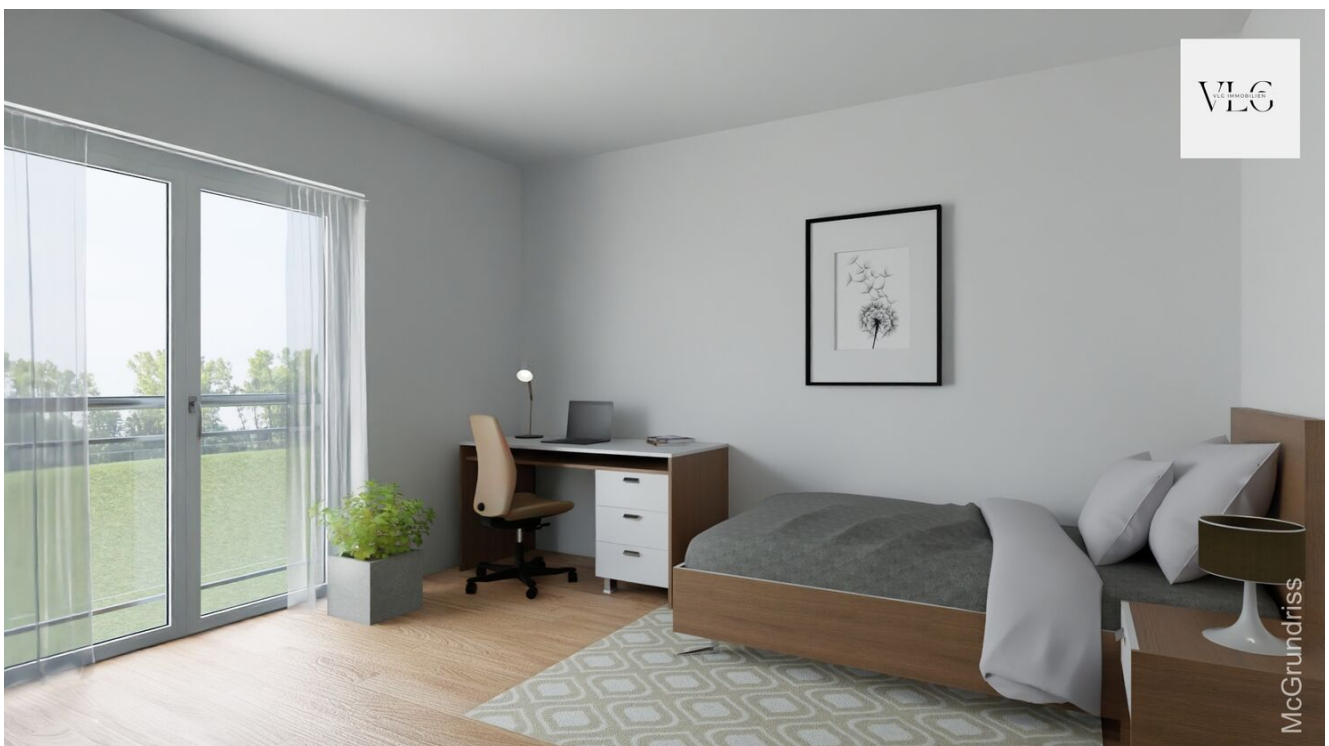
3a+3b EG rechts



3a+3b EG rechts



3a+3b 1. OG + 2. OG links



3a+3b 1. OG + 2. OG links



3a+3b 1. OG + 2. OG links



3a+3b 1. OG + 2. OG links



3a+3b 1. OG + 2. OG links



3a+3b 1. OG + 2. OG links



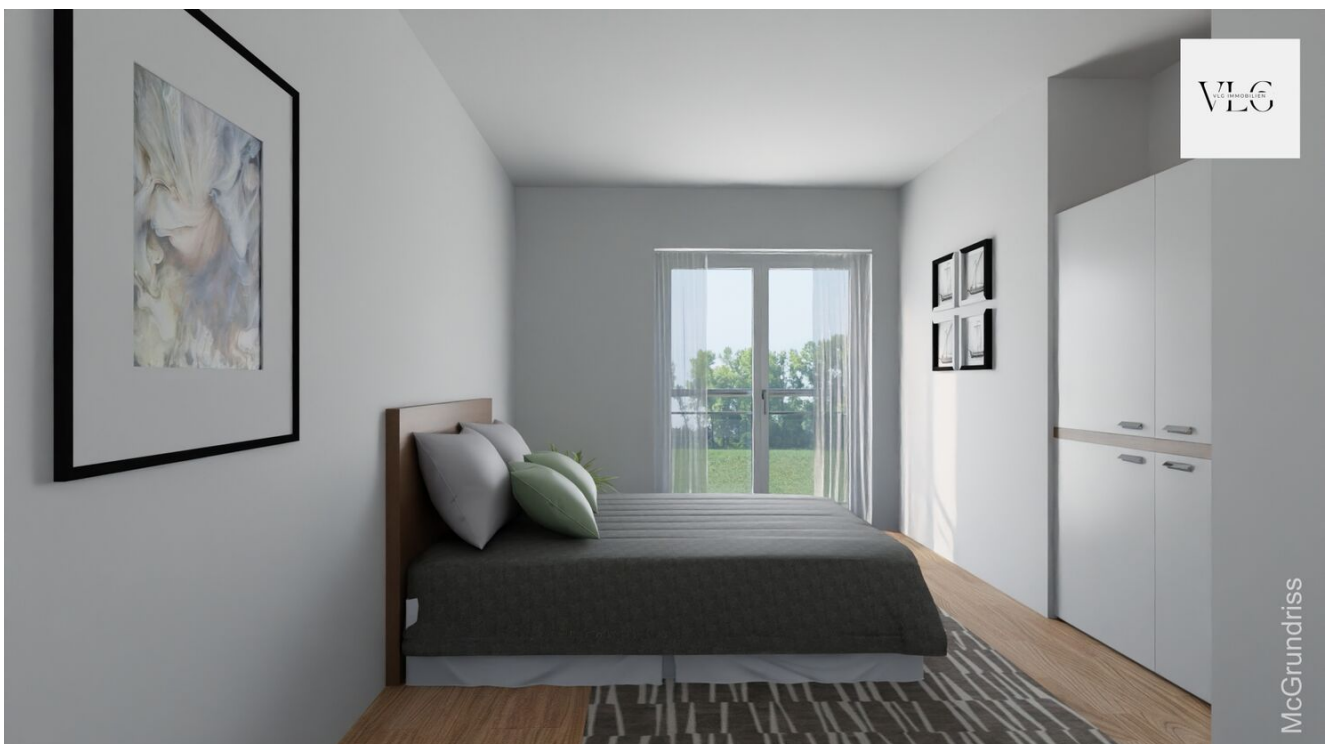
3a+3b 1. OG + 2. OG links



3a+3b 1. OG + 2. OG links



3a+3b 1. OG + 2. OG rechts



3a+3b 1. OG + 2. OG rechts



3a+3b 1. OG + 2. OG rechts



3a+3b 1. OG + 2. OG rechts



3a+3b 1. OG + 2. OG rechts



3a+3b 1. OG + 2. OG rechts



3a+3b 1. OG + 2. OG rechts



3a+3b 1. OG + 2. OG rechts



3a+3b DG



3a+3b DG



3a+3b DG



3a+3b DG



3a+3b DG



3a+3b DG



3a+3b DG



3a+3b DG



3a+3b DG



3a+3b DG



3a+3b DG



3a+3b DG